

手選別コンベアラインに供給する定量供給器出口の水銀濃度測定

# 報 告 書

2022年3月

環境テクノス株式会社

2022年3月1日  
番号 2202G044A0246A

御依頼先  
株式会社 西日本ガラスリサイクルセンター 御中

北九州市戸畑区中原新町2番4号  
環境テクノス株式会社  
TEL 093-883-0150  
FAX 093-883-0701

貴社依頼による「手選別コンベアラインに供給する定量供給器出口の水銀濃度測定」の結果を別紙の通り報告いたします。

## 1. 測定目的

水銀使用製品産業廃棄物である照明ガラスと口金の混合廃棄物を受入れ、手選別によりガラスと口金を分別する作業において、手選別コンベアラインに供給する定量供給器出口における作業環境中の水銀濃度の現況を把握することを目的とする。

## 2. 測定概要

### (1) 測定項目

水銀及びその無機化合物（硫化水銀を除く）。

### (2) 測定位置

図1に示す、手選別コンベアラインに供給する定量供給器出口（測定高さ 1.35m）。

### (3) 測定方法

①捕集方法：液体捕集法、バブラー（過マンガン酸カリウム+0.5N硫酸水溶液）

②採気量：30 L (1L/min×30min)

③分析方法：還元気化原子吸光分析法

### (4) 試料採取日時、気象条件等

2022年2月21日（月） 13:07～13:37、天候：晴、温度：8.6℃、湿度：36%

### (5) 試料採取者

久保勇二（第1種作業環境測定士：40-1360）

## 3. 測定結果

本測定では、作業環境測定における水銀の管理濃度(0.025mg/m<sup>3</sup>)の10分の1の濃度(0.0025mg/m<sup>3</sup>)を定量下限値として設定した。

測定結果は、定量下限値未満であり、管理濃度やACGHIが示す水銀のTLV-TWA<sup>\*1</sup>(0.025mg/m<sup>3</sup>)と比較して十分に低い値である。

### 【備考】

TLV-TWA<sup>\*1</sup>：時間加重平均、( )内は無機水銀化合物（金属水銀を含む）の基準値を示す。

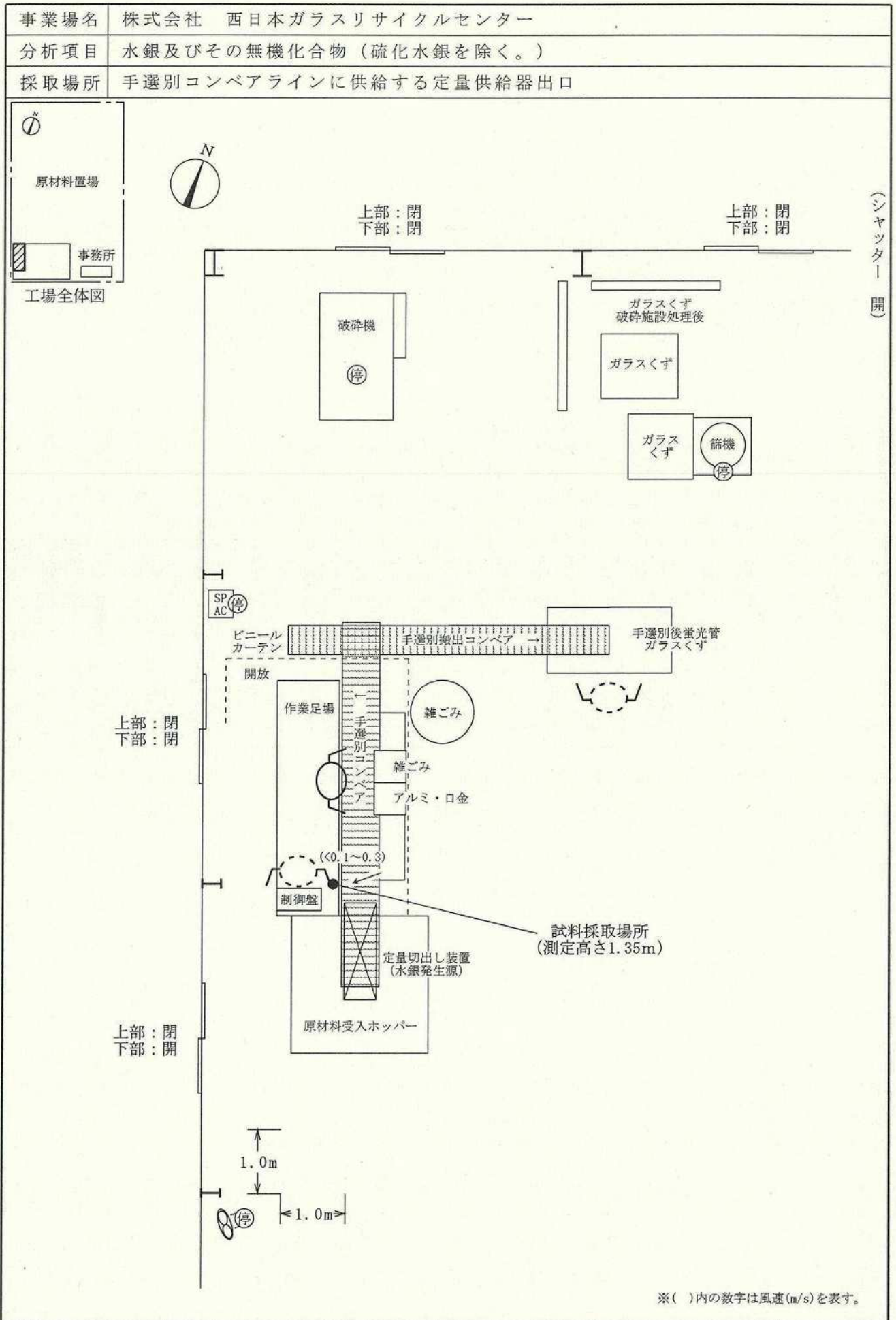


図1 試料採取位置図